

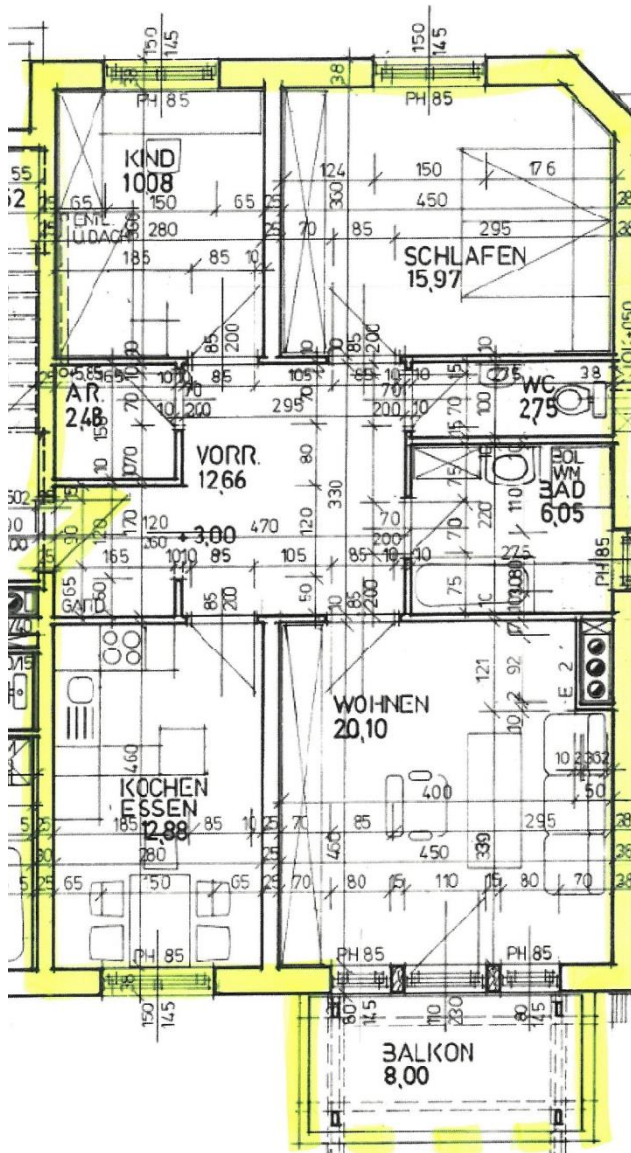
Mietwohnung zu vergeben



Im **Styria-Wohnhaus Dorfplatz 3** steht eine Mietwohnung mit **84,83 m²** Wohnfläche frei und kann mit **1. November 2024** bezogen werden.

Kosten der Wohnung:

Baukostenbeitrag:	€ 2.878,62
Genossenschaftsgebühren:	€ 180,00
Monatl. Miete einschl. Betriebs- u. Heizungskosten:	€ 715,06
Monatl. Garagenmiete inkl. Ust.:	€ 54,37



Info:

Gemeindeamt Waldneukirchen,
Fr. Marlene Leimhofer
07258/3812-15
leimhofer@waldneukirchen.ooe.gv.at